

Zapojenie DC špirály podľa počtu FV panelov a výkonu FV panelov  
Max. prúd z panelov je 12A, **max. výkon je 2,3kWp**

D) 7ks x 300Wp -330Wp

6ks x 350Wp – 380Wp

Bez prepojenia kontaktov špirály

5ks x 400Wp - 460Wp prúd do **10,5A**  
uvedené v norme **STC** v technickom liste  
panelov = **Bez** prepojenia kontaktov špirály

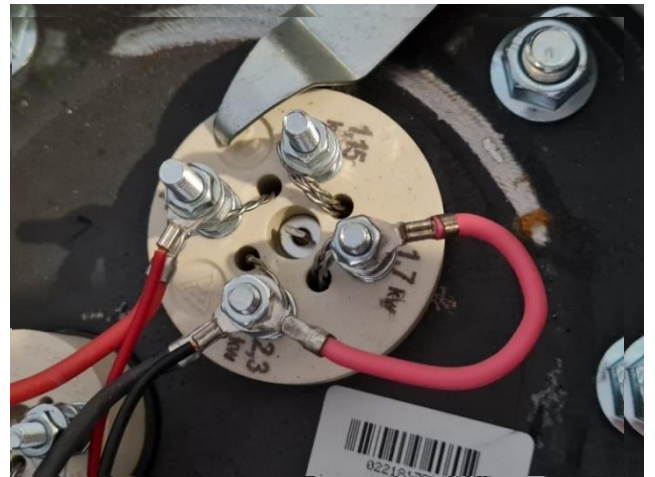


E) 5ks x 400Wp – 460Wp

5ks x 350Wp – 380Wp

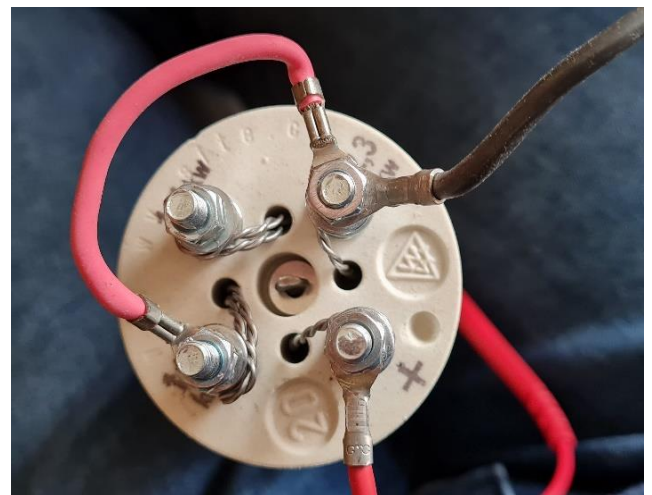
4ks x 470Wp – 575Wp

Prepojenie kontaktov **2,3kW** a **1,7kW**



F) 3ks x 580Wp – 765Wp

Prepojenie kontaktov **1,15kW** a **2,3kW**

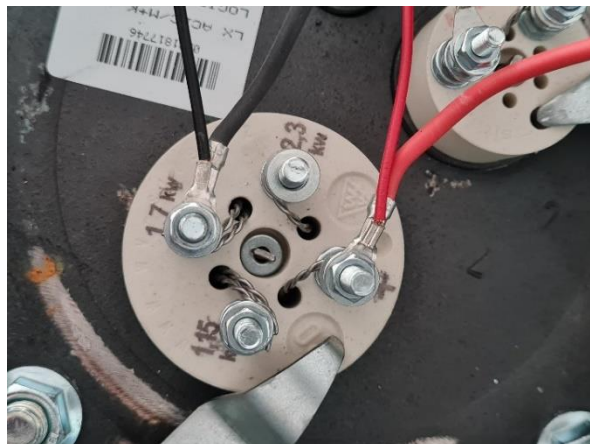


## Zapojenie DC špirály podľa počtu FV panelov a výkonu FV panelov Max. prúd z panelov je 12A, max. výkon je 1,7kWp

G) 5ks x 285Wp – 340Wp

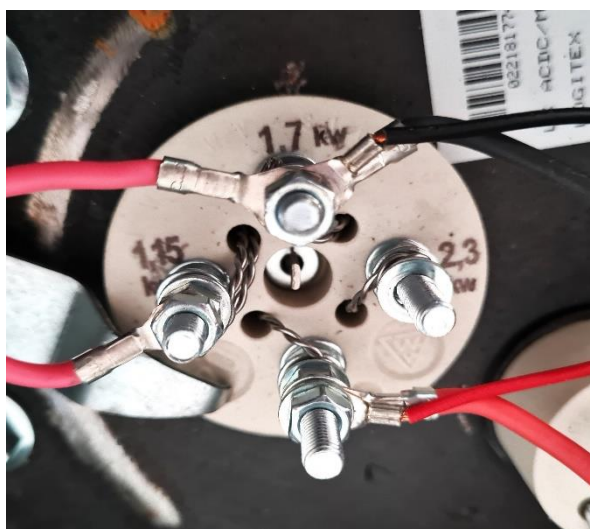
4ks x 350Wp – 425Wp

Bez prepojenia kontaktov špirály



H) 3ks x 460Wp–565Wp

Prepojenie kontaktov 1,15kW a 1,7kW



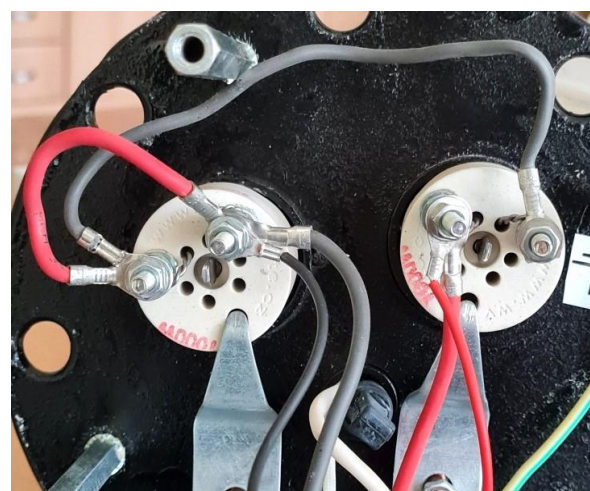
### Zapojenie TPK 150 (2x1,15kW)

Max prúd je 12A, max. výkon 2,3kWp

5ks x 400Wp – 460Wp

**Pozor!**

prúd do **10,5A** - uvedené v norme STC v  
technickom liste panelov = **Bez** prepojenia  
kontaktov špirál



1 x kábel 2,5mm s očkami, dĺžka cca 9,5cm, 2 x matica 5mm, 4 x podložka 5mm

